

**Сельское поселение**  
**«Деревня Колыхманово»**  
Юхновский район, Калужская область

**Сельская Дума**

**РЕШЕНИЕ**

**от 15 ноября 2014 года**

**№ 66**

**Об утверждении схемы избирательных округов для проведения выборов депутатов Сельской Думы муниципального образования сельское поселение «Деревня Колыхманово»**

В соответствии со статьей 18 Федерального закона от 12.06.2002 № 67-ФЗ «Об основных гарантиях избирательных прав и права на участие в референдуме граждан Российской Федерации», статьёй 15 Закона Калужской области от 25.06.2009 г. № 556-ОЗ «О выборах в органы местного самоуправления в Калужской области», Уставом МО сельское поселение «Деревня Колыхманово», решением территориальной избирательной комиссии Юхновского района от 28.10.2014 № 99/31-3, Сельская Дума

**РЕШИЛА:**

1. Утвердить схему избирательных округов для проведения выборов депутатов Сельской Думы муниципального образования сельское поселение «Деревня Колыхманово» (приложение № 1) и графическое изображение схемы (приложение № 2) сроком на 10 лет.

2. Настоящее решение вступает в силу со дня его официального обнародования и подлежит размещению на официальном сайте администрации муниципального образования сельское поселение «Деревня Колыхманово» в сети Интернет.

3. Направить настоящее решение в территориальную избирательную комиссию Юхновского района.

**Глава МО Сельское поселение  
«Деревня Колыхманово»**

**Т.Н. Двойненкова**

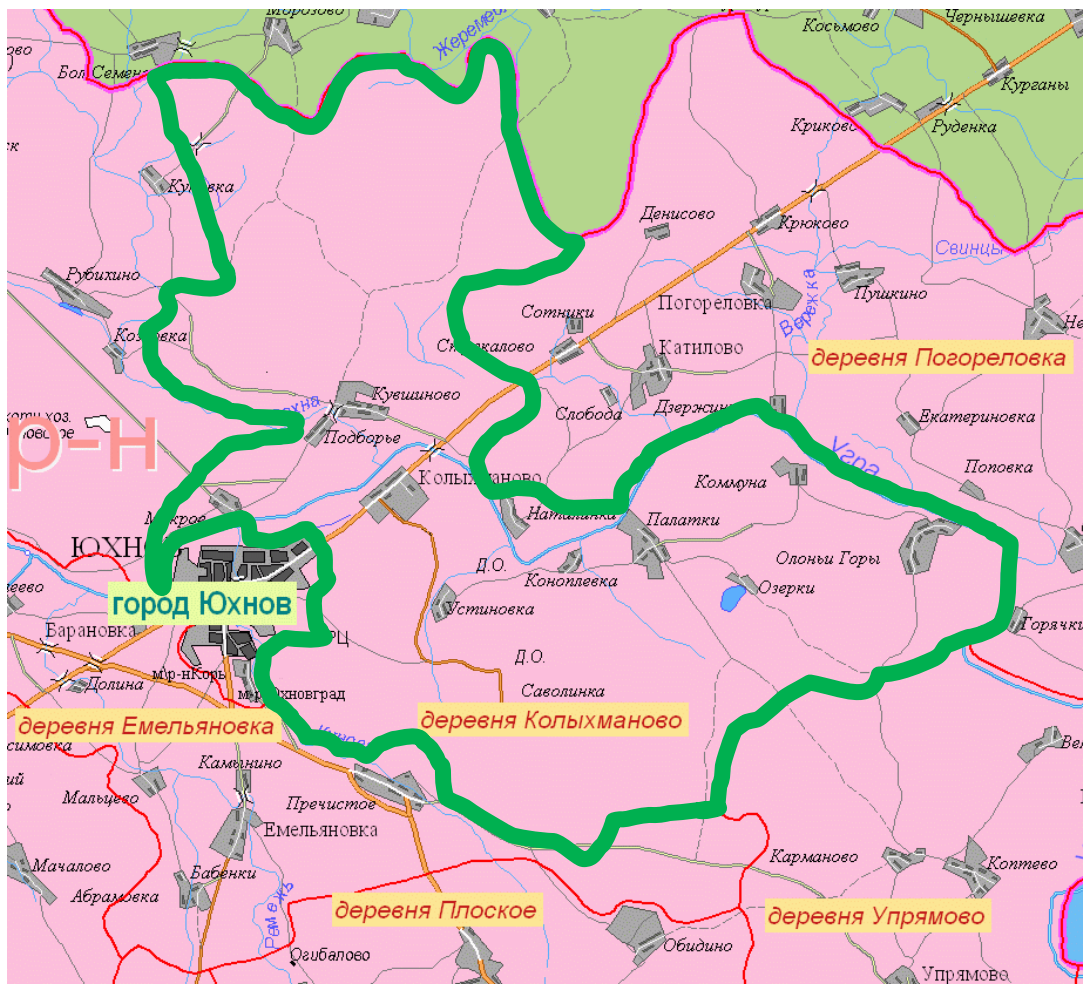
Схема избирательного округа  
для проведения выборов депутатов Сельской Думы муниципального образования  
сельское поселение «Деревня Колыхманово»

Семимандатный избирательный округ № 1.

Границы избирательного округа:  
территория муниципального образования сельское поселение «Деревня  
Колыхманово».

Численность избирателей: 381.

Графическое изображение схемы избирательного округа  
для проведения выборов депутатов Сельской Думы муниципального образования  
сельское поселение «Деревня Колыхманово»



**—** – граница избирательного округа